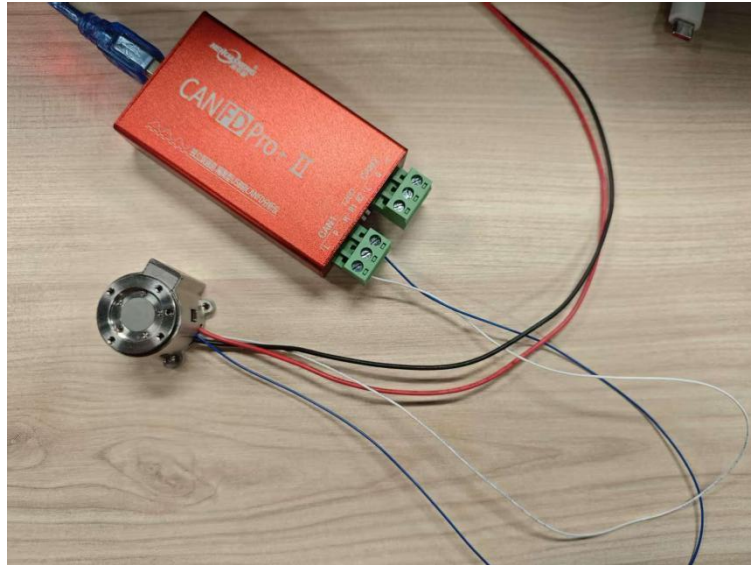


# 驱控一体使用说明V2

## 1. 测试说明

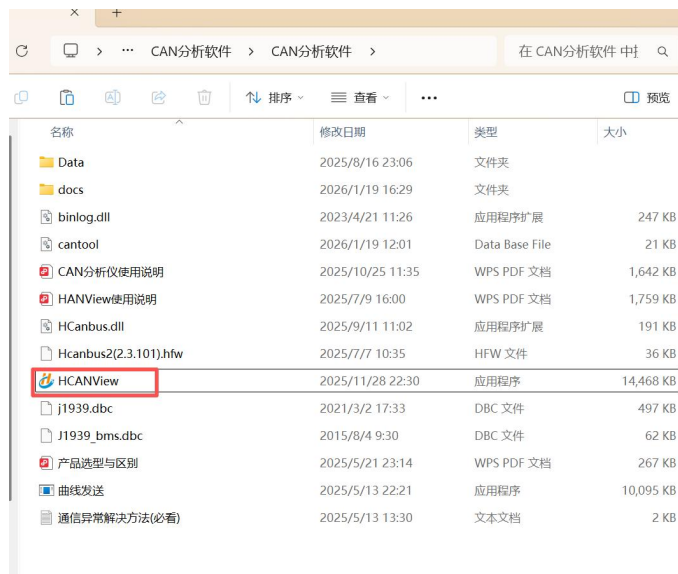
- ① 电源通电：红/黑分别接入直流电源12V/1A；
- ② 软件通讯：蓝白通讯线接入至CAN分析仪上，连接至电脑。



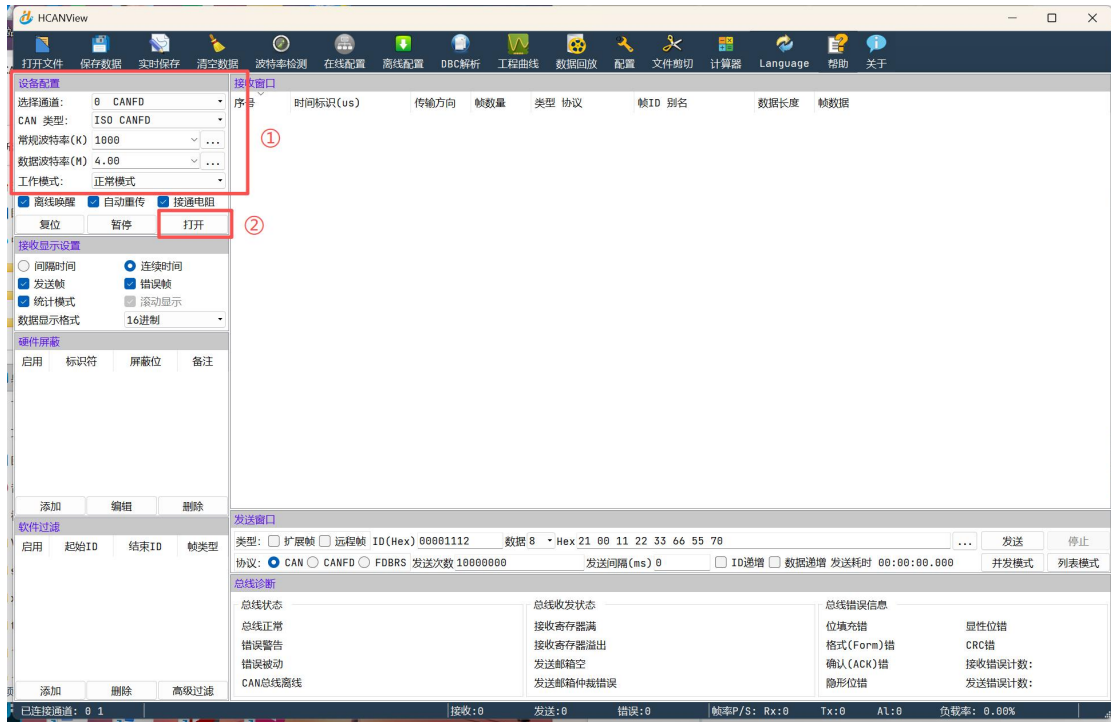
此处使用CAN分析仪为：

[https://item.taobao.com/item.htm?id=925542748000&mi\\_id=0000nksyLzBQ3-CXmBQoKpWtIs-C7ttRXJ1ehheWneHQn7l&skuld=5973038250695&spm=a21xtw.29178619.0.0](https://item.taobao.com/item.htm?id=925542748000&mi_id=0000nksyLzBQ3-CXmBQoKpWtIs-C7ttRXJ1ehheWneHQn7l&skuld=5973038250695&spm=a21xtw.29178619.0.0)

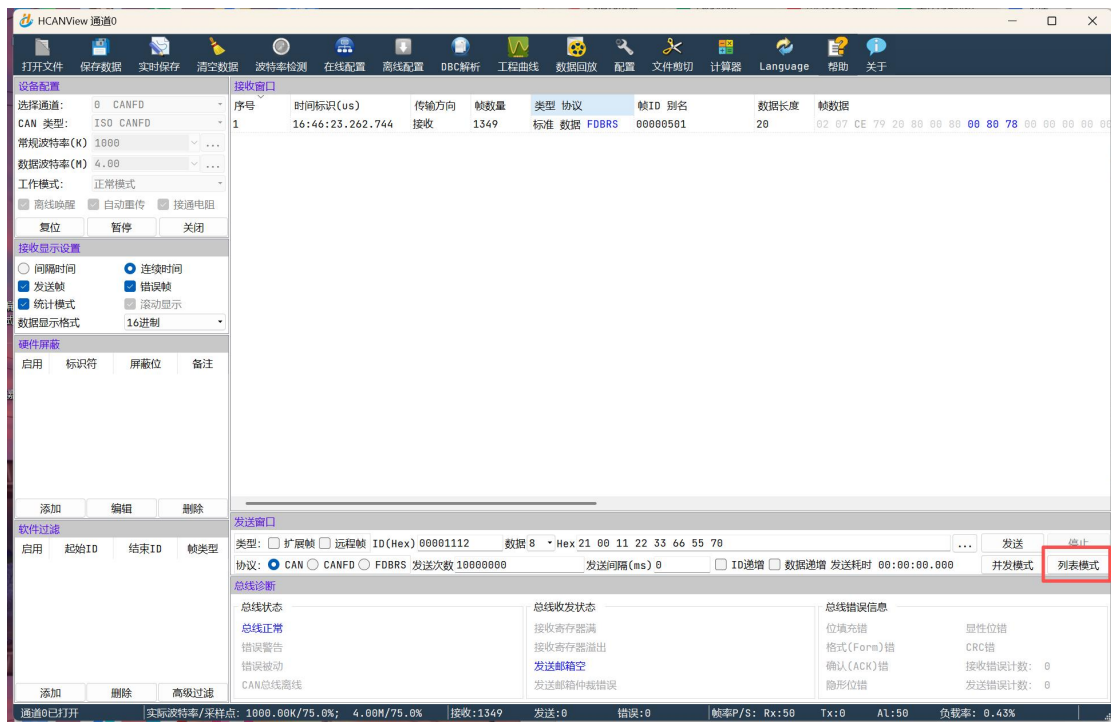
- ③ 打开软件HCANView；



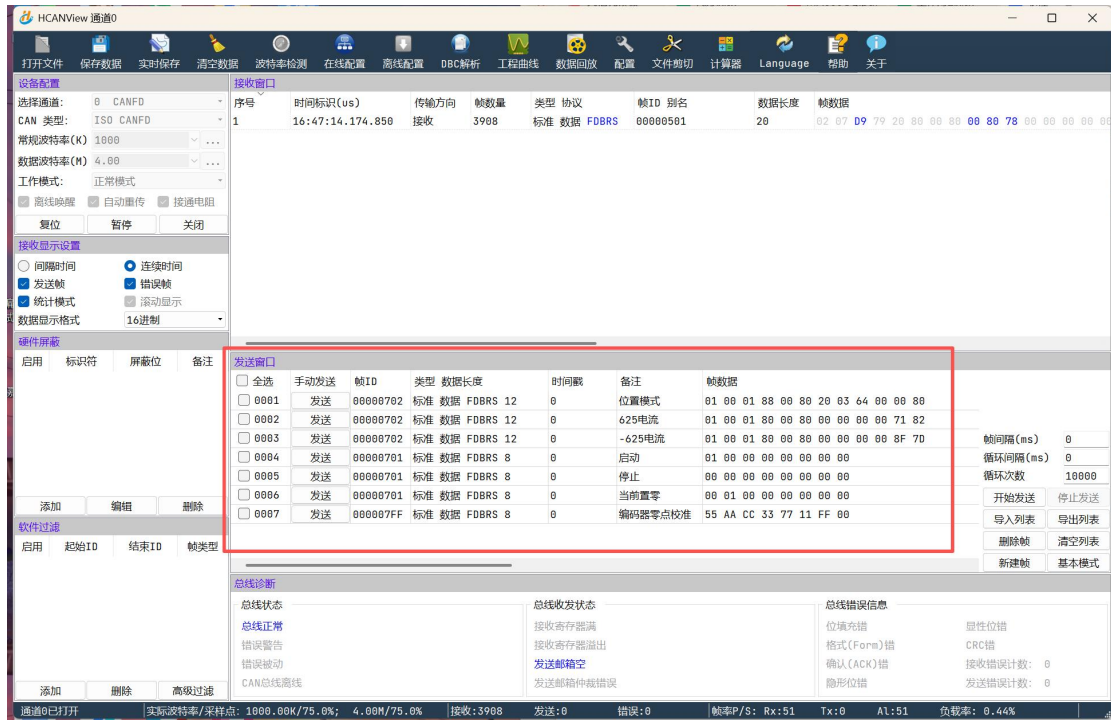
- ④ 如图所示进行设备配置；



⑤ 选择列表模式：



⑥ 可如图设置参数样例，选择发送后电机运行：



## 2. 示例

### 通讯协议见文档《一体驱动canfd协议》

#### ① 电流模式;

01 00 01 80 00 80 00 00 00 00 C8 80

设置位置码值 = 65537

速度 = 0

Kp = 0

Kd = 0

电流码值 = 200

#### ② 位置模式;

01 00 01 80 00 80 20 03 64 00 00 80

设置位置码值 = 65537

速度 = 0

Kp = 0.008

Kd = 1

电流 = 0